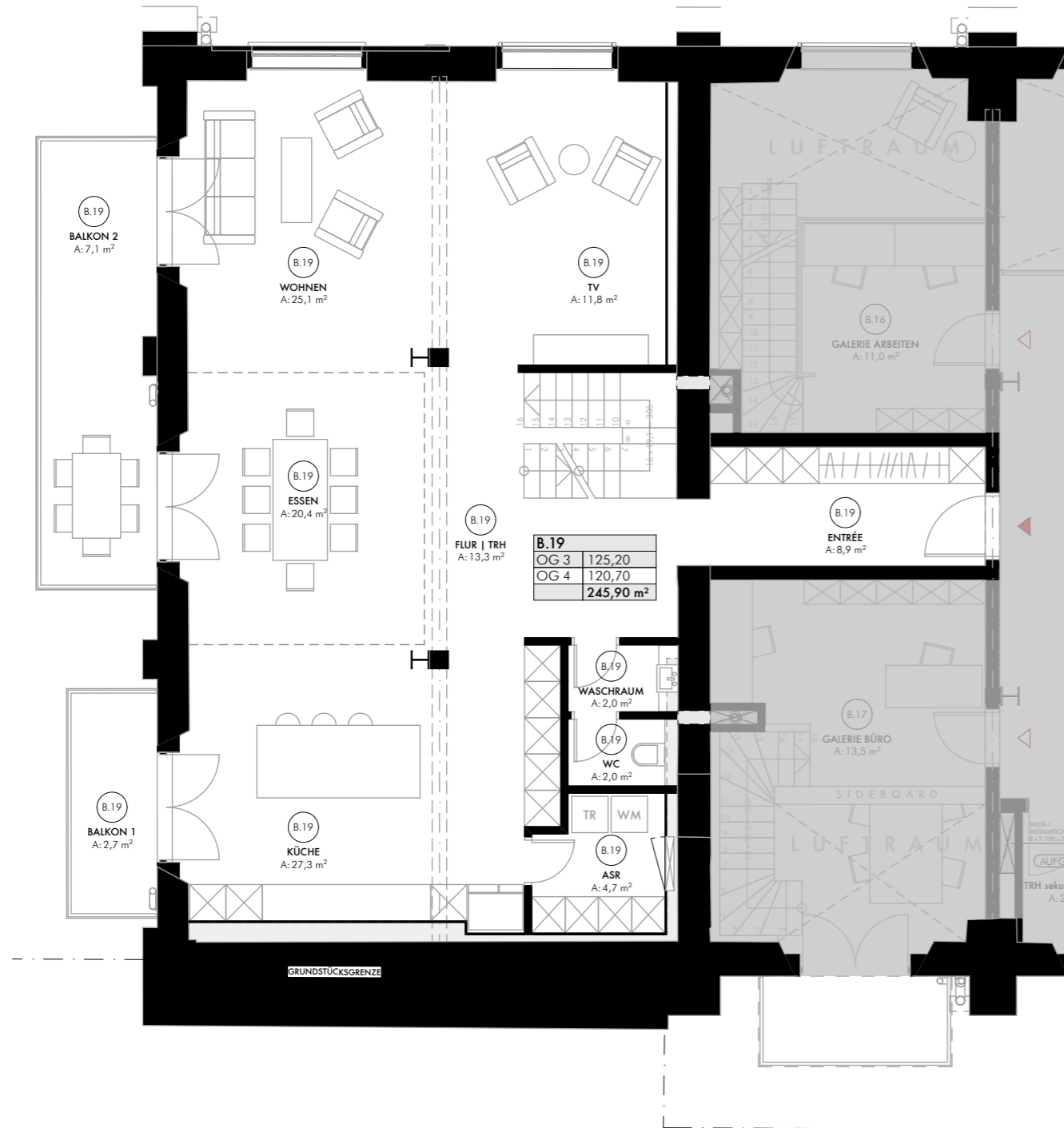


# GRUNDRISSE

M = 1:100

## OBERGESCHOSS 3

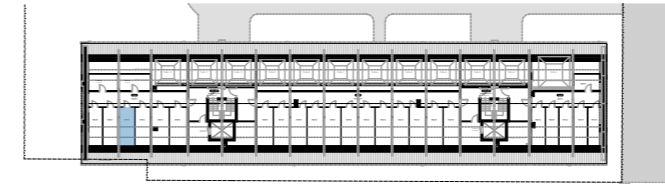


# LAGE IM HAUS

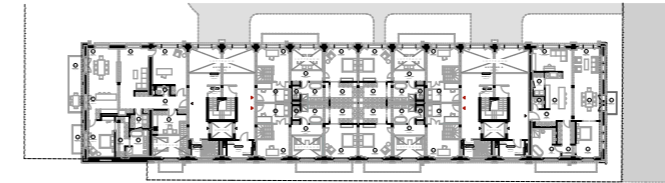
MIT ABSTELLRAUM IM DG

M = 1:1000

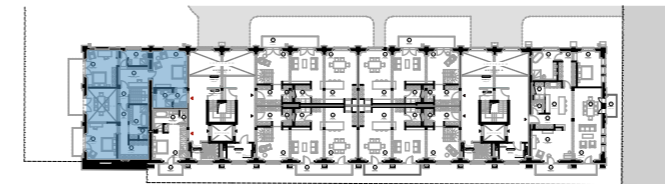
## DACHGESCHOSS



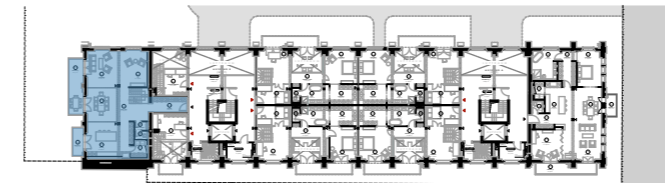
## OBERGESCHOSS 5



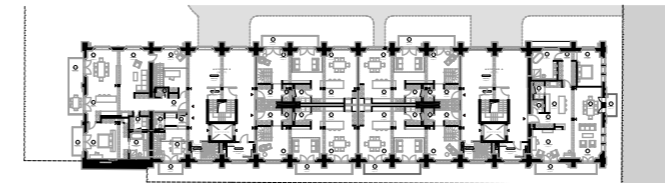
## OBERGESCHOSS 4



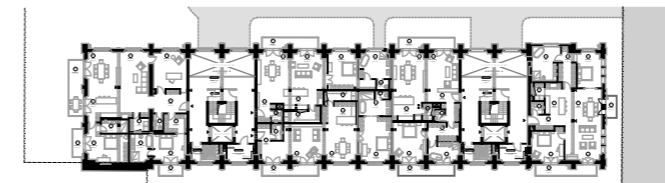
## OBERGESCHOSS 3



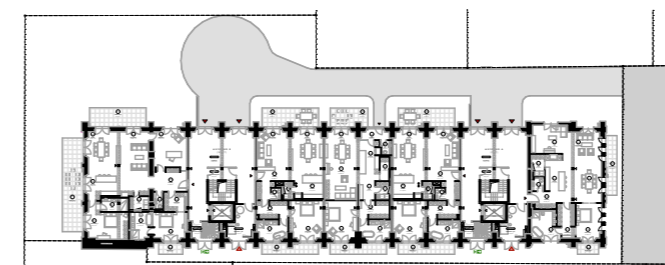
## OBERGESCHOSS 2



## OBERGESCHOSS 1



## ERDGESCHOSS



# DIE WOHNUNG

WOHNUNGS-NR: **B.19**

- Wohnbereich mit separater TV-Ecke
- Essbereich mit Luftraum zum OG 4
- offene Küche
- 1 Master Suite
- 2 Kinder-/Gästezimmer mit Bad en Suite
- Arbeitsbereich auf der Galerie
- 2 Balkone

## RAUMLISTE

### OBERGESCHOSS 4

GALERIE   FLUR	3,15
FLUR	4,75
BAD EN SUITE	9,56
WC	1,83
ANKLEIDE	11,29
SCHLAFEN 1	18,89
SCHLAFEN 2	21,08
BAD 2	6,26
BIBLIOTHEK   FLUR	11,05
SCHLAFEN 3   ARBEITEN	22,04
BAD 3	6,30
ENTRÉE 2	4,50
<b>120,70 m²</b>	

### OBERGESCHOSS 3

ENTRÉE	8,92
FLUR   TRH	13,25
WASCHRAUM	2,00
WC	1,99
ASR	4,68
KÜCHE	27,29
ESSEN	20,39
WOHNEN	25,05
TV	11,81
BALKON 1	2,68
BALKON 2	7,14
<b>125,20 m²</b>	

### B.19 GESAMT

OG 4	120,70
OG 3	125,20
<b>245,90 m²</b>	

## OBERGESCHOSS 4

